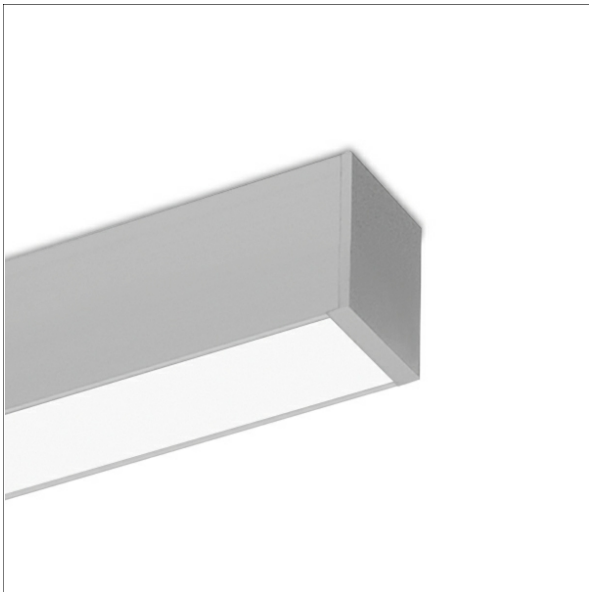


# ML-A 045.11830.2 AOB/DALI



## Beschreibung

- Linearleuchte für Decken- oder Wandmontage
- symmetrische Lichtverteilung und Ausleuchtung
- hohe Wartungsfreundlichkeit
- keine UV- und Wärmestrahlung
- Gehäuse aus Aluminium
- Enddeckel aus Polycarbonat
- Acrylglasdiffusor opal bündig mit Profölführung und werkzeugloser Einrasttechnik
- direkter Decken- oder Wandanbau über Schraubmontage
- 5-polige Anschlussklemme
- Betriebsgerät (LED-Konverter DALI, dimmbar) integriert

## Hinweise

ACHTUNG: Die thermische Längenausdehnung des Aluminiumprofils beträgt bei  $dT = 10$  Kelvin 0,3 mm pro Meter. IP40 gilt nur in Verbindung mit montiertem Acrylglasprofil.

## Standardoptionen



Farbe	Artikelnummer	EAN
silber eloxiert	669940	4043544816108
schwarz	669941	4043544816115
weiß	669942	4043544816122

## Sonderoptionen

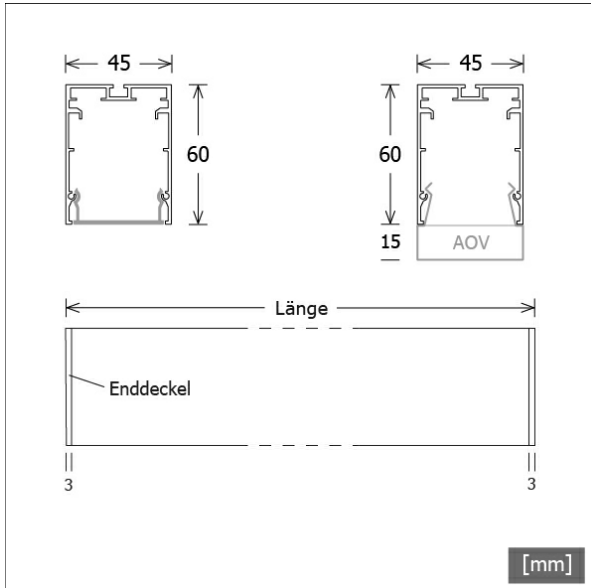


## Lichttechnik / Normen

Leuchtmittel	LED linear / CRI 80 / 3000 K
Lebensdauer	L90 B50 50.000 h L80 B50 100.000 h L80 B20 50.000 h
Systemleistung	25,2 W
Leuchten-Lichtstrom	3530 lm
Systemeffizienz	140,07 lm/W
Moduleffizienz	193,00 lm/W
UGR Klasse	≤28
Versorgungsspannung	220 - 240 V / 50 - 60 Hz
Schutzklasse	I
Schutzart	IP40

## Abmessungen / Gewichte

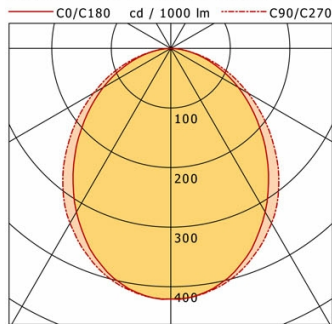
Länge	1136 mm
Breite	45 mm
Höhe	60 mm
Nettogewicht	1,77 kg
Bruttogewicht	1,89 kg



# ML-A 045.11830.2 AOB/DALI

## ML-A 045.11830.2 AOB/DALI

Monoline 045 | Surface-Mounted (1xLED 25W 830/3000K 3530lm)



	C0	C90	C180	C270
0°	421	421	421	421
15°	394	399	394	399
30°	317	339	317	339
45°	222	250	222	250
60°	131	150	131	150
75°	54	60	54	60
90°	1	0	1	0
cd / 1000 lm				

Offset [m]	Cone width [m]		Illuminance [lx]
3.0	6.36   7.37		164.9
6.0	12.73   14.73		41.2
9.0	19.09   22.10		18.3
12.0	25.45   29.47		10.3
15.0	31.82   36.83		6.6

<b>η</b>	LED
Efficiency	141 lm/W
Direct/Indirect	↓ 100% / ↑ 0%
System Power	25 W
<b>UGR</b>	X=4H, Y=8H
Reflection factors	70/50/20
UGR C0/C180	26.5
UGR C90/C270	26.7
CIE Flux Codes	52 82 96 100 100
Ra/CRI	>80

LTS

### Zubehör



**ZB-OR DONGLE**  
Organic Response IR-Dongle-Set



**ZB-OR GATEWAY**  
Organic Response IoT-Gateway Kaskadenserie



**ZB-OR-A SENSOR**  
Organic Response Sensor für Anbaumontage