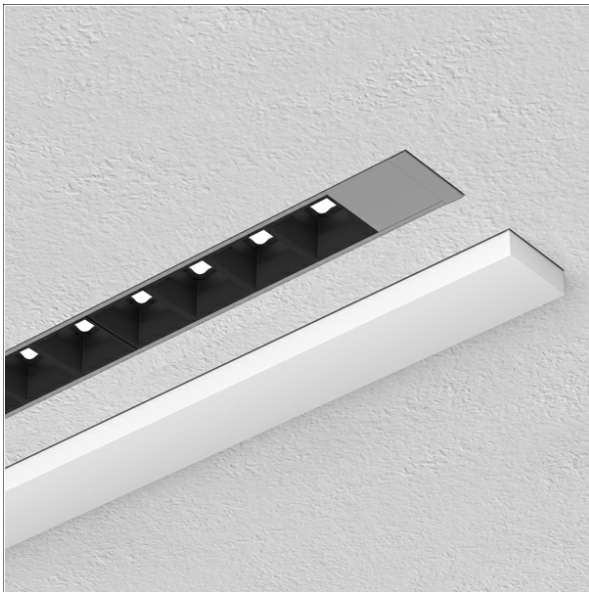
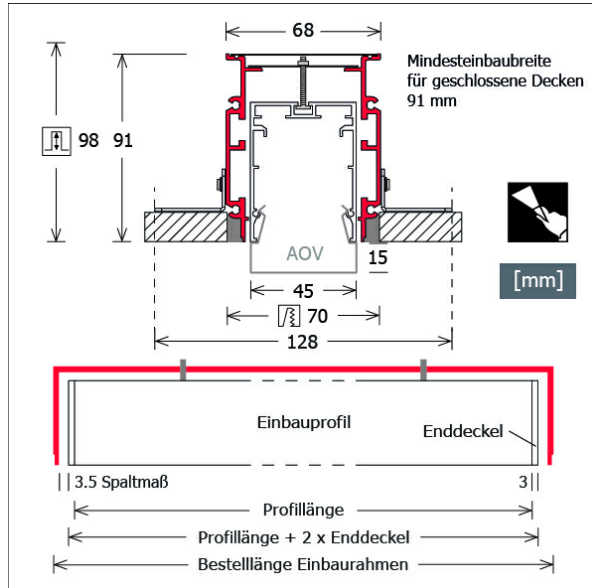


# LK-P 045.3 OAG/...



Farbe	Artikelnummer	EAN
silber eloxiert	669246	4043544809254
schwarz	669247	4043544809261
weiß	669248	4043544809278



## Beschreibung

- Lichtbandsystem nach Maß für deckenbündigen Einbau in Gipskarton mit Schattenfuge
- geeignet für Diffusor opal vorgesetzt und Lichteinsätze Choc (LK-CH...)
- hochwertiges extrudiertes Aluminiumprofil für Befestigung in Trimless-Einbaurahmen
- Gehrungsschnitte für Flächen, Wand/Decke innen, Ecke außen/innen möglich (Schnittkosten auf Anfrage)
- Trimless-Einbaurahmen, Lichteinsätze und (erforderliches) Zubehör separat bestellen
- ohne Acrylglassdiffusor
- Schnellmontage in Einbaurahmen über Drehriegel

## Hinweise

Für Leuchten mit nur "1 Lichteinsatz" immer "+5 mm" für Enddeckellaschen dazurechnen. Erforderlicher Platzbedarf stirnseitig jeweils 10 mm. Die thermische Längenausdehnung des Aluminiumprofils beträgt bei  $\Delta T = 10$  Kelvin 0.3 mm pro Meter. IP40 gilt nur in Verbindung mit montiertem Acrylglassprofil. Spachtelbereich an Einbaurahmen und Decke mit Haftgrund vorbehandeln.

## Lichttechnik / Normen

Schutzart IP20

## Abmessungen / Gewichte

Breite	45 mm
Höhe	60 mm
Nettogewicht	1.12 kg
Bruttogewicht	1.22 kg

## Sondermaße

Bestell-Länge Einbaurahmen = Länge Leerprofil + (2 x 3 mm Enddeckelstärke) + (2 x 3.5 mm Spaltmaß) = Länge Leerprofil + 13 mm; Deckenausschnitt = (Länge Einbaurahmen + 6 mm) x 70 mm

# LK-P 045.3 OAG/...

## Zubehör



**LK-Z045 AOV-001/...**  
Acrylglas opal vorgesetzt  
(Länge nach Maß)



**LK-Z045 AOV-E-001/1500**  
Abschlussstück Acrylglas opal vorgesetzt  
(Länge: 1500 mm)



**LK-Z045 AOV-K-001**  
Kaschierstück für Acrylglas opal vorgesetzt



**LK-Z045 BA/...**  
Blindabdeckung  
(Länge nach Maß)



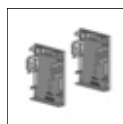
**LK-Z045 SENSOR/OR**  
Organic Response Sensor (DALI PS3) für Lichtkanal  
045



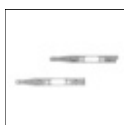
**LK-Z045.003.00 TRI/...**  
Einbaurahmen Trimless für Gipskarton  
(Länge nach Maß)



**LK-Z045.003.90 TRI**  
Einbaurahmen Trimless 90°-Ecke für Gipskarton



**LK-Z045.1**  
Enddeckel  
(2 Stück)



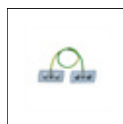
**LK-Z045.102.00**  
Verbinder-Set linear



**LK-Z045.102.90**  
Verbinder-Set für Winkel



**LK-Z045.110**  
Erdung-Set für Formstücke



**LK-Z045.111**  
Erdung-Set

## LK-P 045.3 OAG/...

### Lichteinsätze



Bezeichnung	Beschreibung
LK-L 045.10830.0705.1/DALI	3000 K, 705 mm, 10.2 W , 1440 lm
LK-L 045.10840.0705.1/DALI	4000 K, 705 mm, 10.2 W , 1530 lm
LK-L 045.10830.0845.1/DALI	3000 K, 845 mm, 12.3 W , 1680 lm
LK-L 045.10840.0845.1/DALI	4000 K, 845 mm, 12.3 W , 1780 lm
LK-L 045.10830.0985.1/DALI	3000 K, 985 mm, 14.3 W , 2020 lm
LK-L 045.10840.0985.1/DALI	4000 K, 985 mm, 14.3 W , 2140 lm
LK-L 045.10830.1125.1/DALI	3000 K, 1125 mm, 16.4 W , 2180 lm
LK-L 045.10840.1125.1/DALI	4000 K, 1125 mm, 16.4 W , 2310 lm
LK-L 045.10830.1405.1/DALI	3000 K, 1405 mm, 20.5 W , 2720 lm
LK-L 045.10840.1405.1/DALI	4000 K, 1405 mm, 20.5 W , 2880 lm
LK-L 045.10830.1685.1/DALI	3000 K, 1685 mm, 24.5 W , 3260 lm
LK-L 045.10840.1685.1/DALI	4000 K, 1685 mm, 24.5 W , 3460 lm

Bezeichnung	Beschreibung
LK-L 045.11830.0705.1/DALI	3000 K, 705 mm, 15.8 W , 2220 lm
LK-L 045.11840.0705.1/DALI	4000 K, 705 mm, 15.8 W , 2340 lm
LK-L 045.11830.0845.1/DALI	3000 K, 845 mm, 18.9 W , 2540 lm
LK-L 045.11840.0845.1/DALI	4000 K, 845 mm, 18.9 W , 2690 lm
LK-L 045.11830.0985.1/DALI	3000 K, 985 mm, 22.1 W , 3100 lm
LK-L 045.11840.0985.1/DALI	4000 K, 985 mm, 22.1 W , 3280 lm
LK-L 045.11830.1125.1/DALI	3000 K, 1125 mm, 25.2 W , 3340 lm
LK-L 045.11840.1125.1/DALI	4000 K, 1125 mm, 25.2 W , 3540 lm
LK-L 045.11830.1405.1/DALI	3000 K, 1405 mm, 31.5 W , 4180 lm
LK-L 045.11840.1405.1/DALI	4000 K, 1405 mm, 31.5 W , 4430 lm
LK-L 045.11830.1685.1/DALI	3000 K, 1685 mm, 37.8 W , 5020 lm
LK-L 045.11840.1685.1/DALI	4000 K, 1685 mm, 37.8 W , 5320 lm