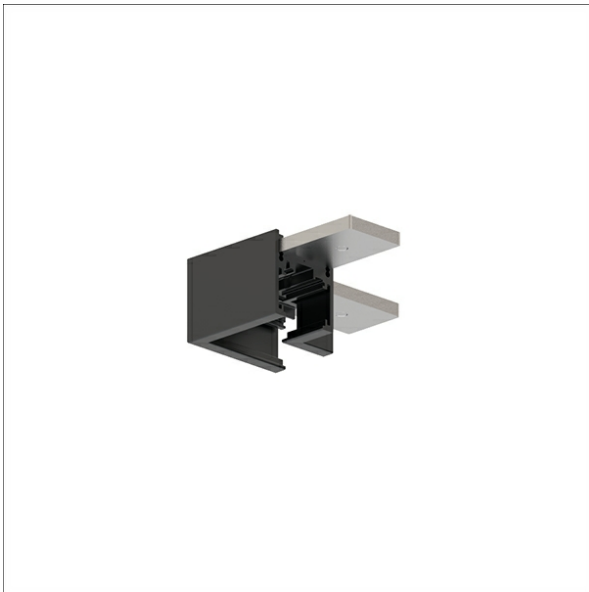


NEO-A L/S/S-9511/ST6



Beschreibung

- L-Verbinder mechanisch
- Gehäuse aus Aluminium
- Befestigungsbügel aus Stahl
- Schraubbefestigung in Stromschiene

Standardoptionen



Abmessungen / Gewichte

Länge	72 mm
Breite	72 mm
Höhe	29 mm
Nettogewicht	0.05 kg
Bruttogewicht	0.05 kg

Farbe	Artikelnummer	EAN
schwarz	665456	4043544746894
weiß	665457	4043544746900

